



Co₂ Footprint Knook Staal en Machinebouw, locatie Hoofdlocatie, 1e helft 2017 t/m 2e helft 2017

Bedrijfsinformatie:

Bedrijfsnaam:	Knook Staal en Machinebouw
KvK nummer:	20009100
Sector:	Grond Weg en Waterbouw
Locatie:	Hoofdlocatie
Adres:	Appelweg 1, 4782PX, Moerdijk
Telefoon:	0168-412950
E-mail:	t.schilt@knookstaal.nl
Website:	http://www.knookstaal.nl
Contactpersoon	T. Schilt
Functie:	
FTE's:	24
Omzet:	€ 1.643.000,00

CO₂ emissiefactoren:

Versie:	CO₂ emissiefactoren
Datum:	01-01-2015

Verificatie verklaring:

Nog geen verificatie verklaring beschikbaar

Organisatie omschrijving:

Invloed van onzekerheden in de nauwkeurigheid van GHG-emissie- en verwijderingsgegevens:

Doordat enkele medewerkers gedurende deze periode in dienst zijn getreden is een juist beeld van het woon-werkverkeer niet goed te specificeren. Berekening emissie t.g.v. MIG/MAG lassen geeft aan dat dit verwaarloosbaar is en is derhalve niet meegenomen in het emissieoverzicht.

CO₂ uitstoot per scope:

scope1

Brandstofverbruik (lease)wagenpark - bedrijfswagens: personenauto Benzine (E95) (NL)	8.57 ton*
Brandstofverbruik (lease)wagenpark - bedrijfswagens: personenauto Diesel (NL)	19.51 ton*
Overige energiedragers voor andere doeleinden dan vervoer Propaan	17.56 ton*
Totaal:	45.64 ton*

scope2

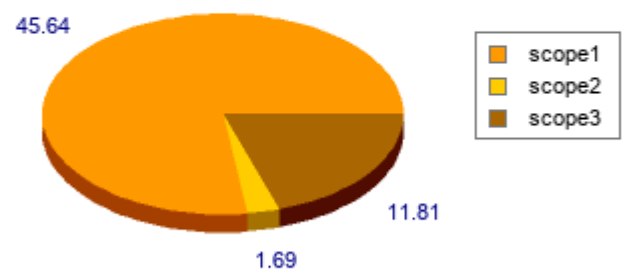
Zakelijk verkeer - Privéauto Benzine (E95) (NL)	1.65 ton*
Zakelijk verkeer - Privéauto Diesel (NL)	0.03 ton*
Groene stroom B Windkracht	0.00 ton*
Totaal:	1.69 ton*

scope3

Woon-werkverkeer - Privéauto Benzine (E95) (NL)	10.68 ton*
Woon-werkverkeer - Privéauto Diesel (NL)	1.14 ton*
Totaal:	11.81 ton*



Co₂ Footprint Knook Staal en Machinebouw, locatie Hoofdlocatie, 1e helft 2017 t/m
2e helft 2017



* ton CO₂ equivalenten.



Co₂ Footprint Knook Staal en Machinebouw, locatie Hoofdlocatie, 1e helft 2017 t/m 2e helft 2017

Co₂ uitstoot per FTE:

1e helft 2017 2.46 ton*

Jaar 2.46 ton*



Co₂ uitstoot per € 100.000,-

1e helft 2017 3.60 ton*

Jaar 3.60 ton*



* ton CO₂ equivalenten.

Wijzigingshistorie

Datum	Betreft periodes	Aangepast door	Omschrijving wijzigingen
21-07-2017	1e helft 2017	G.J.P. Schilt-Kamerbeek	Propaan toegevoegd



duurzameleverancier.nl

Alles over duurzame bedrijfsvoering door milieuverantwoord handelen

Co₂ Footprint Knook Staal en Machinebouw, locatie Hoofdlocatie, 1e helft 2017 t/m 2e helft 2017

Datum	Betreft periodes	Aangepast door	Omschrijving wijzigingen
11-09-2017	1e helft 2017	G.J.P. Schilt-Kamerbeek	Toegevoegd uitsluiting emissie t.g.v. MIG/MAG lassen.